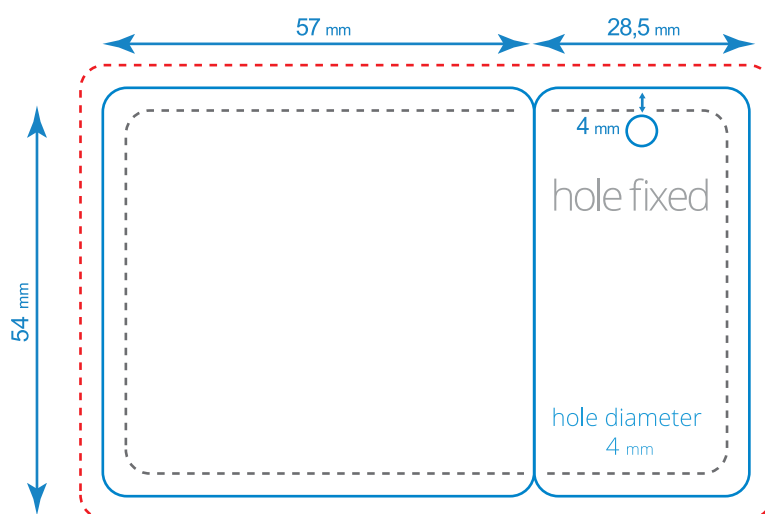




De aanleverspecificaties om je te helpen bij de opmaak van je bestanden

## PLASTIC KAART - 2KEY-TAG#3

Geschikte zones en tolerantiezones



- Nettoformaat =  $(54 \times 57 \text{ mm}) + (28,5 \times 54 \text{ mm})$

- Dit is het uiteindelijk uitgekapte formaat.

- Brutoformaat =  $91,5 \text{ mm} \times 60 \text{ mm}$

- Dit is het nettoformaat + 3 mm afloop rondom.

- Laat de achtergrond en alle afbeeldingen tot aan de rand doorlopen.

- Veiligheidszone =  $79,5 \text{ mm} \times 48 \text{ mm}$

- Blijf met tekst of andere belangrijke informatie minimum 3 mm binnen het nettoformaat.

- Aanleveren van bestanden

- Bestanden moeten in volgende bestandstypes aangeleverd worden:

- Adobe Illustrator, Adobe Photoshop, Adobe Indesign, Adobe PDF



- Zorg ervoor dat alle tekst naar lettercontouren (curves, outlines) is omgezet.